

[illegible]

1		2		3		4	5	6	7	8	
Řádek	▲ 2 Vazba na Funkci	Patří pod...		▲ 1 Označení	Označení typu	Popis			Výrobce	Katalogové číslo	
A	1	=103A2	+DT103+4	-A1		SIMATIC DP, RAIL 530mm, FOR BUS MODULES			SIEMENS	6ES7 195-1GF30-0XA0	
	2	=103A2	+DT103+4	-A1.01		S7 300 PS307 STABILIZOVANÝ ZDROJ, 120/230VAC, 24VDC/5A			SIEMENS	6ES7 307-1EA00-0AA0	
	3	=103A2	+DT103+4	-A1.02		S7-300, IM 153-4 INTERFACE MODUL, PROFINET			SIEMENS	6ES7 153-4AA01-0XB0	
	4	=103A2	+DT103+4	-A1.03		S7 300 SM321 KARTA DIG. VSTUPŮ, 32DI x 24V DC			SIEMENS	6ES7321-1BL00-0AA0	
	5	=103A2	+DT103+4	-A1.04		S7 300 SM321 KARTA DIG. VSTUPŮ, 32DI x 24V DC			SIEMENS	6ES7321-1BL00-0AA0	
	6	=103A2	+DT103+4	-A1.05		S7 300 SM 322 KARTA DIG. VÝSTUPŮ, 32 x DO 24VDC 0,5A			SIEMENS	6ES7 322-1BL00-0AA0	
	7	=SE10204-A2	+DT103+4	-KA1o	RT	POMOCNÉ RELÉ 24VDC, 2x PŘEPÍNAČÍ KONTAKT 8A			SCHRACK	RT 424024	
B	8	=SE10204-A2	+DT103+4 -KA1o		YRT	PATICE; ČERNÝ; CÍVKA ODDĚLENÁ OD KONTAKTŮ			SCHRACK	YRT 78626	
	9	=SE10204-A2	+DT103+4 -KA1o	LED	YML	LED MODUL; ZELENÁ; 6-24VDC; S OCHRANNOU DIODOU			SCHRACK	YML GD024	
	10	=SE10204-A2	+DT103+4 -KA1o	SPONA	YRT	PLASTOVÁ SPONA; ČERNÝ			SCHRACK	YRT 16016	
	11	=SE10204-A2	+DT103+4 -KA1o	ŠTÍTEK	YRT	POPISOVACÍ ŠTÍTEK			SCHRACK	YRT 16040	
	12	=SE10205-A2	+DT103+4	-KA1o	RT	POMOCNÉ RELÉ 24VDC, 2x PŘEPÍNAČÍ KONTAKT 8A			SCHRACK	RT 424024	
	13	=SE10205-A2	+DT103+4 -KA1o		YRT	PATICE; ČERNÝ; CÍVKA ODDĚLENÁ OD KONTAKTŮ			SCHRACK	YRT 78626	
	14	=SE10205-A2	+DT103+4 -KA1o	LED	YML	LED MODUL; ZELENÁ; 6-24VDC; S OCHRANNOU DIODOU			SCHRACK	YML GD024	
C	15	=SE10205-A2	+DT103+4 -KA1o	SPONA	YRT	PLASTOVÁ SPONA; ČERNÝ			SCHRACK	YRT 16016	
	16	=SE10205-A2	+DT103+4 -KA1o	ŠTÍTEK	YRT	POPISOVACÍ ŠTÍTEK			SCHRACK	YRT 16040	
	17	=SE10210-A1	+DT103+4	-KA1o	RT	POMOCNÉ RELÉ 24VDC, 2x PŘEPÍNAČÍ KONTAKT 8A			SCHRACK	RT 424024	
	18	=SE10210-A1	+DT103+4 -KA1o		YRT	PATICE; ČERNÝ; CÍVKA ODDĚLENÁ OD KONTAKTŮ			SCHRACK	YRT 78626	
	19	=SE10210-A1	+DT103+4 -KA1o	LED	YML	LED MODUL; ZELENÁ; 6-24VDC; S OCHRANNOU DIODOU			SCHRACK	YML GD024	
	20	=SE10210-A1	+DT103+4 -KA1o	SPONA	YRT	PLASTOVÁ SPONA; ČERNÝ			SCHRACK	YRT 16016	
	21	=SE10210-A1	+DT103+4 -KA1o	ŠTÍTEK	YRT	POPISOVACÍ ŠTÍTEK			SCHRACK	YRT 16040	
D	22	=SE10211-A1	+DT103+4	-KA1o	RT	POMOCNÉ RELÉ 24VDC, 2x PŘEPÍNAČÍ KONTAKT 8A			SCHRACK	RT 424024	
	23	=SE10211-A1	+DT103+4 -KA1o		YRT	PATICE; ČERNÝ; CÍVKA ODDĚLENÁ OD KONTAKTŮ			SCHRACK	YRT 78626	
	24	=SE10211-A1	+DT103+4 -KA1o	LED	YML	LED MODUL; ZELENÁ; 6-24VDC; S OCHRANNOU DIODOU			SCHRACK	YML GD024	
	25	=SE10211-A1	+DT103+4 -KA1o	SPONA	YRT	PLASTOVÁ SPONA; ČERNÝ			SCHRACK	YRT 16016	
	26	=SE10211-A1	+DT103+4 -KA1o	ŠTÍTEK	YRT	POPISOVACÍ ŠTÍTEK			SCHRACK	YRT 16040	
	27	=SE10218-A2	+DT103+4	-KA1o	RT	POMOCNÉ RELÉ 24VDC, 2x PŘEPÍNAČÍ KONTAKT 8A			SCHRACK	RT 424024	
	28	=SE10218-A2	+DT103+4 -KA1o		YRT	PATICE; ČERNÝ; CÍVKA ODDĚLENÁ OD KONTAKTŮ			SCHRACK	YRT 78626	
E	29	=SE10218-A2	+DT103+4 -KA1o	LED	YML	LED MODUL; ZELENÁ; 6-24VDC; S OCHRANNOU DIODOU			SCHRACK	YML GD024	
	30	=SE10218-A2	+DT103+4 -KA1o	SPONA	YRT	PLASTOVÁ SPONA; ČERNÝ			SCHRACK	YRT 16016	
	31	=SE10218-A2	+DT103+4 -KA1o	ŠTÍTEK	YRT	POPISOVACÍ ŠTÍTEK			SCHRACK	YRT 16040	
	32	=SE10219-A2	+DT103+4	-KA1o	RT	POMOCNÉ RELÉ 24VDC, 2x PŘEPÍNAČÍ KONTAKT 8A			SCHRACK	RT 424024	
	33	=SE10219-A2	+DT103+4 -KA1o		YRT	PATICE; ČERNÝ; CÍVKA ODDĚLENÁ OD KONTAKTŮ			SCHRACK	YRT 78626	
	34	=SE10219-A2	+DT103+4 -KA1o	LED	YML	LED MODUL; ZELENÁ; 6-24VDC; S OCHRANNOU DIODOU			SCHRACK	YML GD024	
	35	=SE10219-A2	+DT103+4 -KA1o	SPONA	YRT	PLASTOVÁ SPONA; ČERNÝ			SCHRACK	YRT 16016	
F	36	=SE10219-A2	+DT103+4 -KA1o	ŠTÍTEK	YRT	POPISOVACÍ ŠTÍTEK			SCHRACK	YRT 16040	
	37	=SE10221-A1	+DT103+4	-KA1o	RT	POMOCNÉ RELÉ 24VDC, 2x PŘEPÍNAČÍ KONTAKT 8A			SCHRACK	RT 424024	
	38	=SE10221-A1	+DT103+4 -KA1o		YRT	PATICE; ČERNÝ; CÍVKA ODDĚLENÁ OD KONTAKTŮ			SCHRACK	YRT 78626	
	39	=SE10221-A1	+DT103+4 -KA1o	LED	YML	LED MODUL; ZELENÁ; 6-24VDC; S OCHRANNOU DIODOU			SCHRACK	YML GD024	
	40	=SE10221-A1	+DT103+4 -KA1o	SPONA	YRT	PLASTOVÁ SPONA; ČERNÝ			SCHRACK	YRT 16016	
	41	=SE10221-A1	+DT103+4 -KA1o	ŠTÍTEK	YRT	POPISOVACÍ ŠTÍTEK			SCHRACK	YRT 16040	
	42	=SE10221-A2	+DT103+4	-KA1o	RT	POMOCNÉ RELÉ 24VDC, 2x PŘEPÍNAČÍ KONTAKT 8A			SCHRACK	RT 424024	
	43	=SE10221-A2	+DT103+4 -KA1o		YRT	PATICE; ČERNÝ; CÍVKA ODDĚLENÁ OD KONTAKTŮ			SCHRACK	YRT 78626	
	44	=SE10221-A2	+DT103+4 -KA1o	LED	YML	LED MODUL; ZELENÁ; 6-24VDC; S OCHRANNOU DIODOU			SCHRACK	YML GD024	
	45	=SE10221-A2	+DT103+4 -KA1o	SPONA	YRT	PLASTOVÁ SPONA; ČERNÝ			SCHRACK	YRT 16016	
	46	=SE10221-A2	+DT103+4 -KA1o	ŠTÍTEK	YRT	POPISOVACÍ ŠTÍTEK			SCHRACK	YRT 16040	
	47	=SE10227-A1	+DT103+4	-KA1o	RT	POMOCNÉ RELÉ 24VDC, 2x PŘEPÍNAČÍ KONTAKT 8A			SCHRACK	RT 424024	
	48	=SE10227-A1	+DT103+4 -KA1o		YRT	PATICE; ČERNÝ; CÍVKA ODDĚLENÁ OD KONTAKTŮ			SCHRACK	YRT 78626	
	49	=SE10227-A1	+DT103+4 -KA1o	LED	YML	LED MODUL; ZELENÁ; 6-24VDC; S OCHRANNOU DIODOU			SCHRACK	YML GD024	

				Datum	11.9.2015	Projekt:	PIK s.r.o.		Prov. soubor: PS239.Uprava strojovny NATO		=		
				Vypr.	FASULIS	Heřmanův Městec - TZH strojovny NATO	Na Hrázi 781/15		Část: 03. ASŘ a MaR		+DT103+4		
1	SKUTOČNÝ STAV	12/2012	FASGEO	Kont.	HROMÁDKA		750 02 Přerov I – Město		Stupeň:		Číslo výkresu:		
Rev.	Změna	Datum	Jméno	Schv.	ŠTVERKA	Zakázka č.: 15039	Czech Republic		DPS		15039-DPS-D2-PS239-03-03-005		List: 002

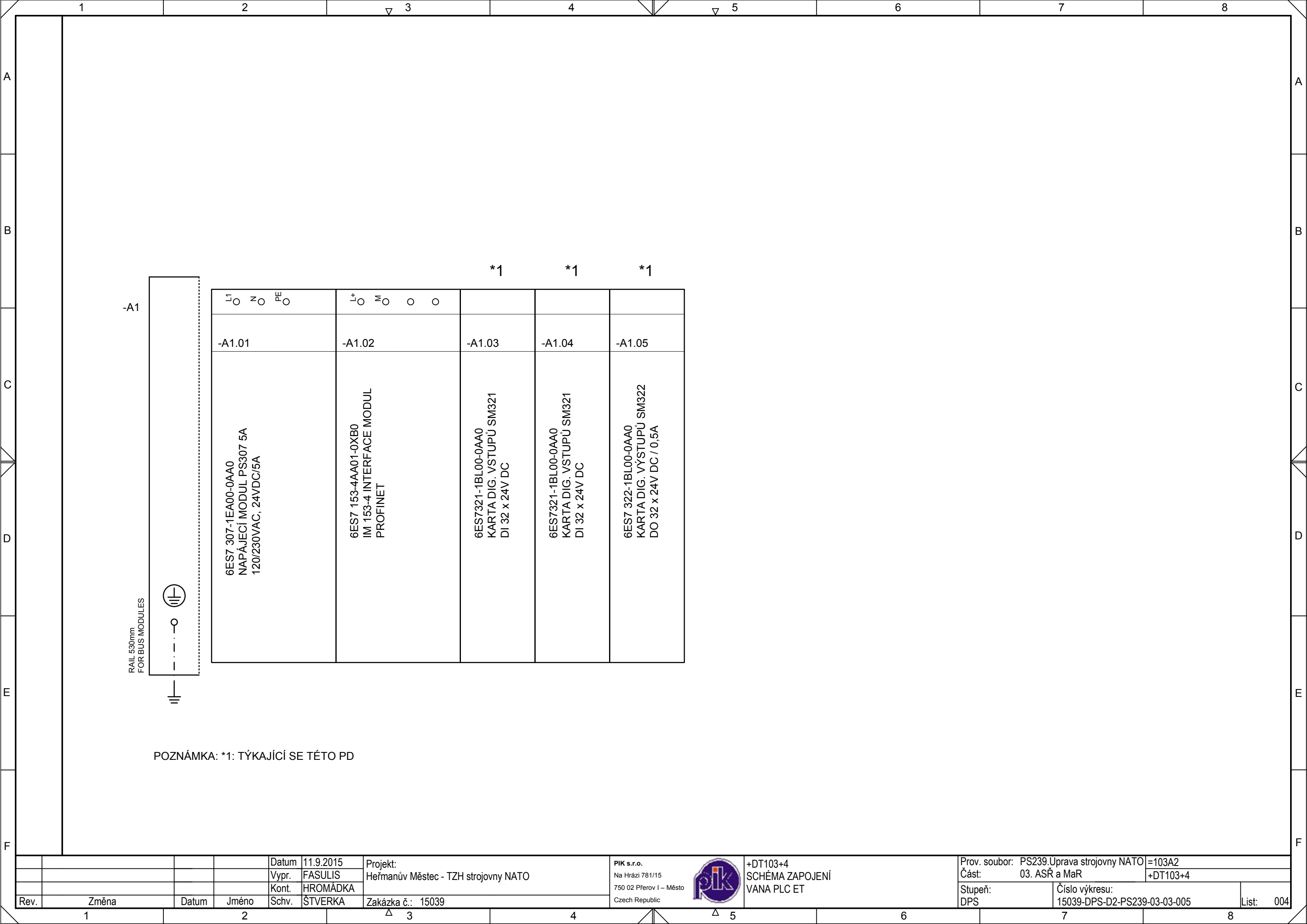
1		2		3		4	5	6	7	8
Řádek	▲ 2 Vazba na Funkci	Patří pod...		▲ 1 Označení	Označení typu	Popis			Výrobce	Katalogové číslo
50	=SE10227-A1	+DT103+4 -KA1o		SPONA	YRT	PLASTOVÁ SPONA; ČERNÝ			SCHRACK	YRT 16016
51	=SE10227-A1	+DT103+4 -KA1o		ŠTÍTEK	YRT	POPISOVACÍ ŠTÍTEK			SCHRACK	YRT 16040
52	=SE10227-A2	+DT103+4		-KA1o	RT	POMOCNÉ RELÉ 24VDC, 2x PŘEPÍNAČÍ KONTAKT 8A			SCHRACK	RT 424024
53	=SE10227-A2	+DT103+4 -KA1o			YRT	PATICE; ČERNÝ; CÍVKA ODDĚLENÁ OD KONTAKTŮ			SCHRACK	YRT 78626
54	=SE10227-A2	+DT103+4 -KA1o		LED	YML	LED MODUL; ZELENÁ; 6-24VDC; S OCHRANNOU DIODOU			SCHRACK	YML GD024
55	=SE10227-A2	+DT103+4 -KA1o		SPONA	YRT	PLASTOVÁ SPONA; ČERNÝ			SCHRACK	YRT 16016
56	=SE10227-A2	+DT103+4 -KA1o		ŠTÍTEK	YRT	POPISOVACÍ ŠTÍTEK			SCHRACK	YRT 16040
57	=SE10227-A3	+DT103+4		-KA1o	RT	POMOCNÉ RELÉ 24VDC, 2x PŘEPÍNAČÍ KONTAKT 8A			SCHRACK	RT 424024
58	=SE10227-A3	+DT103+4 -KA1o			YRT	PATICE; ČERNÝ; CÍVKA ODDĚLENÁ OD KONTAKTŮ			SCHRACK	YRT 78626
59	=SE10227-A3	+DT103+4 -KA1o		LED	YML	LED MODUL; ZELENÁ; 6-24VDC; S OCHRANNOU DIODOU			SCHRACK	YML GD024
60	=SE10227-A3	+DT103+4 -KA1o		SPONA	YRT	PLASTOVÁ SPONA; ČERNÝ			SCHRACK	YRT 16016
61	=SE10227-A3	+DT103+4 -KA1o		ŠTÍTEK	YRT	POPISOVACÍ ŠTÍTEK			SCHRACK	YRT 16040
62	=SE10204-A2	+DT103+4		-KA1z	RT	POMOCNÉ RELÉ 24VDC, 2x PŘEPÍNAČÍ KONTAKT 8A			SCHRACK	RT 424024
63	=SE10204-A2	+DT103+4 -KA1z			YRT	PATICE; ČERNÝ; CÍVKA ODDĚLENÁ OD KONTAKTŮ			SCHRACK	YRT 78626
64	=SE10204-A2	+DT103+4 -KA1z		LED	YML	LED MODUL; ZELENÁ; 6-24VDC; S OCHRANNOU DIODOU			SCHRACK	YML GD024
65	=SE10204-A2	+DT103+4 -KA1z		SPONA	YRT	PLASTOVÁ SPONA; ČERNÝ			SCHRACK	YRT 16016
66	=SE10204-A2	+DT103+4 -KA1z		ŠTÍTEK	YRT	POPISOVACÍ ŠTÍTEK			SCHRACK	YRT 16040
67	=SE10205-A2	+DT103+4		-KA1z	RT	POMOCNÉ RELÉ 24VDC, 2x PŘEPÍNAČÍ KONTAKT 8A			SCHRACK	RT 424024
68	=SE10205-A2	+DT103+4 -KA1z			YRT	PATICE; ČERNÝ; CÍVKA ODDĚLENÁ OD KONTAKTŮ			SCHRACK	YRT 78626
69	=SE10205-A2	+DT103+4 -KA1z		LED	YML	LED MODUL; ZELENÁ; 6-24VDC; S OCHRANNOU DIODOU			SCHRACK	YML GD024
70	=SE10205-A2	+DT103+4 -KA1z		SPONA	YRT	PLASTOVÁ SPONA; ČERNÝ			SCHRACK	YRT 16016
71	=SE10205-A2	+DT103+4 -KA1z		ŠTÍTEK	YRT	POPISOVACÍ ŠTÍTEK			SCHRACK	YRT 16040
72	=SE10210-A1	+DT103+4		-KA1z	RT	POMOCNÉ RELÉ 24VDC, 2x PŘEPÍNAČÍ KONTAKT 8A			SCHRACK	RT 424024
73	=SE10210-A1	+DT103+4 -KA1z			YRT	PATICE; ČERNÝ; CÍVKA ODDĚLENÁ OD KONTAKTŮ			SCHRACK	YRT 78626
74	=SE10210-A1	+DT103+4 -KA1z		LED	YML	LED MODUL; ZELENÁ; 6-24VDC; S OCHRANNOU DIODOU			SCHRACK	YML GD024
75	=SE10210-A1	+DT103+4 -KA1z		SPONA	YRT	PLASTOVÁ SPONA; ČERNÝ			SCHRACK	YRT 16016
76	=SE10210-A1	+DT103+4 -KA1z		ŠTÍTEK	YRT	POPISOVACÍ ŠTÍTEK			SCHRACK	YRT 16040
77	=SE10211-A1	+DT103+4		-KA1z	RT	POMOCNÉ RELÉ 24VDC, 2x PŘEPÍNAČÍ KONTAKT 8A			SCHRACK	RT 424024
78	=SE10211-A1	+DT103+4 -KA1z			YRT	PATICE; ČERNÝ; CÍVKA ODDĚLENÁ OD KONTAKTŮ			SCHRACK	YRT 78626
79	=SE10211-A1	+DT103+4 -KA1z		LED	YML	LED MODUL; ZELENÁ; 6-24VDC; S OCHRANNOU DIODOU			SCHRACK	YML GD024
80	=SE10211-A1	+DT103+4 -KA1z		SPONA	YRT	PLASTOVÁ SPONA; ČERNÝ			SCHRACK	YRT 16016
81	=SE10211-A1	+DT103+4 -KA1z		ŠTÍTEK	YRT	POPISOVACÍ ŠTÍTEK			SCHRACK	YRT 16040
82	=SE10218-A2	+DT103+4		-KA1z	RT	POMOCNÉ RELÉ 24VDC, 2x PŘEPÍNAČÍ KONTAKT 8A			SCHRACK	RT 424024
83	=SE10218-A2	+DT103+4 -KA1z			YRT	PATICE; ČERNÝ; CÍVKA ODDĚLENÁ OD KONTAKTŮ			SCHRACK	YRT 78626
84	=SE10218-A2	+DT103+4 -KA1z		LED	YML	LED MODUL; ZELENÁ; 6-24VDC; S OCHRANNOU DIODOU			SCHRACK	YML GD024
85	=SE10218-A2	+DT103+4 -KA1z		SPONA	YRT	PLASTOVÁ SPONA; ČERNÝ			SCHRACK	YRT 16016
86	=SE10218-A2	+DT103+4 -KA1z		ŠTÍTEK	YRT	POPISOVACÍ ŠTÍTEK			SCHRACK	YRT 16040
87	=SE10219-A2	+DT103+4		-KA1z	RT	POMOCNÉ RELÉ 24VDC, 2x PŘEPÍNAČÍ KONTAKT 8A			SCHRACK	RT 424024
88	=SE10219-A2	+DT103+4 -KA1z			YRT	PATICE; ČERNÝ; CÍVKA ODDĚLENÁ OD KONTAKTŮ			SCHRACK	YRT 78626
89	=SE10219-A2	+DT103+4 -KA1z		LED	YML	LED MODUL; ZELENÁ; 6-24VDC; S OCHRANNOU DIODOU			SCHRACK	YML GD024
90	=SE10219-A2	+DT103+4 -KA1z		SPONA	YRT	PLASTOVÁ SPONA; ČERNÝ			SCHRACK	YRT 16016
91	=SE10219-A2	+DT103+4 -KA1z		ŠTÍTEK	YRT	POPISOVACÍ ŠTÍTEK			SCHRACK	YRT 16040
92	=SE10221-A1	+DT103+4		-KA1z	RT	POMOCNÉ RELÉ 24VDC, 2x PŘEPÍNAČÍ KONTAKT 8A			SCHRACK	RT 424024
93	=SE10221-A1	+DT103+4 -KA1z			YRT	PATICE; ČERNÝ; CÍVKA ODDĚLENÁ OD KONTAKTŮ			SCHRACK	YRT 78626
94	=SE10221-A1	+DT103+4 -KA1z		LED	YML	LED MODUL; ZELENÁ; 6-24VDC; S OCHRANNOU DIODOU			SCHRACK	YML GD024
95	=SE10221-A1	+DT103+4 -KA1z		SPONA	YRT	PLASTOVÁ SPONA; ČERNÝ			SCHRACK	YRT 16016
96	=SE10221-A1	+DT103+4 -KA1z		ŠTÍTEK	YRT	POPISOVACÍ ŠTÍTEK			SCHRACK	YRT 16040
97	=SE10221-A2	+DT103+4		-KA1z	RT	POMOCNÉ RELÉ 24VDC, 2x PŘEPÍNAČÍ KONTAKT 8A			SCHRACK	RT 424024
98	=SE10221-A2	+DT103+4 -KA1z			YRT	PATICE; ČERNÝ; CÍVKA ODDĚLENÁ OD KONTAKTŮ			SCHRACK	YRT 78626

				Datum	11.9.2015	Projekt:	PIK s.r.o.		Prov. soubor: PS239.Uprava strojovny NATO		=		
				Vypr.	FASULIS	Heřmanův Městec - TZH strojovny NATO	Na Hrázi 781/15		Část: 03. ASŘ a MaR		+DT103+4		
1	SKUTOČNÝ STAV	12/2012	FASGEO	Kont.	HROMÁDKA		750 02 Přerov I – Město		Stupeň:		Číslo výkresu:		
Rev.	Změna	Datum	Jméno	Schv.	ŠTVERKA	Zakázka č.: 15039	Czech Republic		DPS		15039-DPS-D2-PS239-03-03-005		List: 002

1		2		3		4	5	6	7	8
Řádek	▲ 2 Vazba na Funkci	Patří pod...	▲ 1 Označení	Označení typu	Popis				Výrobce	Katalogové číslo
99	=SE10221-A2	+DT103+4 -KA1z	LED	YML	LED MODUL; ZELENÁ; 6-24VDC; S OCHRANNOU DIODOU				SCHRACK	YML GD024
100	=SE10221-A2	+DT103+4 -KA1z	SPONA	YRT	PLASTOVÁ SPONA; ČERNÝ				SCHRACK	YRT 16016
101	=SE10221-A2	+DT103+4 -KA1z	ŠTÍTEK	YRT	POPISOVACÍ ŠTÍTEK				SCHRACK	YRT 16040
102	=SE10227-A1	+DT103+4	-KA1z	RT	POMOCNÉ RELÉ 24VDC, 2x PŘEPÍNACÍ KONTAKT 8A				SCHRACK	RT 424024
103	=SE10227-A1	+DT103+4 -KA1z		YRT	PATICE; ČERNÝ; CÍVKA ODDĚLENÁ OD KONTAKTŮ				SCHRACK	YRT 78626
104	=SE10227-A1	+DT103+4 -KA1z	LED	YML	LED MODUL; ZELENÁ; 6-24VDC; S OCHRANNOU DIODOU				SCHRACK	YML GD024
105	=SE10227-A1	+DT103+4 -KA1z	SPONA	YRT	PLASTOVÁ SPONA; ČERNÝ				SCHRACK	YRT 16016
106	=SE10227-A1	+DT103+4 -KA1z	ŠTÍTEK	YRT	POPISOVACÍ ŠTÍTEK				SCHRACK	YRT 16040
107	=SE10227-A2	+DT103+4	-KA1z	RT	POMOCNÉ RELÉ 24VDC, 2x PŘEPÍNACÍ KONTAKT 8A				SCHRACK	RT 424024
108	=SE10227-A2	+DT103+4 -KA1z		YRT	PATICE; ČERNÝ; CÍVKA ODDĚLENÁ OD KONTAKTŮ				SCHRACK	YRT 78626
109	=SE10227-A2	+DT103+4 -KA1z	LED	YML	LED MODUL; ZELENÁ; 6-24VDC; S OCHRANNOU DIODOU				SCHRACK	YML GD024
110	=SE10227-A2	+DT103+4 -KA1z	SPONA	YRT	PLASTOVÁ SPONA; ČERNÝ				SCHRACK	YRT 16016
111	=SE10227-A2	+DT103+4 -KA1z	ŠTÍTEK	YRT	POPISOVACÍ ŠTÍTEK				SCHRACK	YRT 16040
112	=SE10227-A3	+DT103+4	-KA1z	RT	POMOCNÉ RELÉ 24VDC, 2x PŘEPÍNACÍ KONTAKT 8A				SCHRACK	RT 424024
113	=SE10227-A3	+DT103+4 -KA1z		YRT	PATICE; ČERNÝ; CÍVKA ODDĚLENÁ OD KONTAKTŮ				SCHRACK	YRT 78626
114	=SE10227-A3	+DT103+4 -KA1z	LED	YML	LED MODUL; ZELENÁ; 6-24VDC; S OCHRANNOU DIODOU				SCHRACK	YML GD024
115	=SE10227-A3	+DT103+4 -KA1z	SPONA	YRT	PLASTOVÁ SPONA; ČERNÝ				SCHRACK	YRT 16016
116	=SE10227-A3	+DT103+4 -KA1z	ŠTÍTEK	YRT	POPISOVACÍ ŠTÍTEK				SCHRACK	YRT 16040

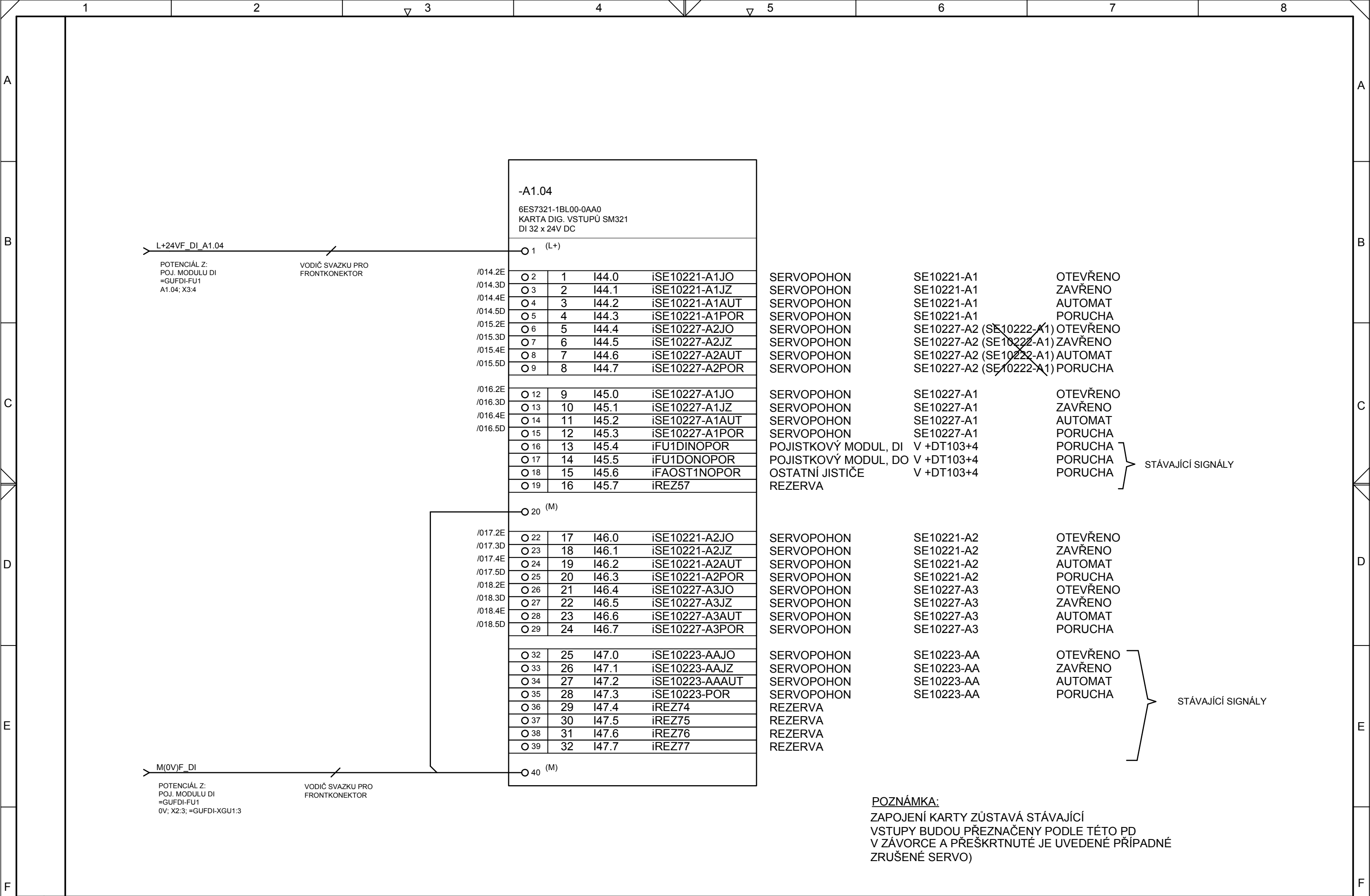


1		2		3		4		5		6		7		8	
Řádek	Množství	▲ 1 Vazba na Funkci	▲ 2 Patří pod...	Označení typu	Popis	Výrobce	Katalogové číslo								
A	1	=SE10204-A2	+DT103+4 -XDI	2,5mm²	2-vodičová svorka, ZELENO-ŽLUTÁ	WAGO	280-107								
	2	=SE10204-A2	+DT103+4 -XDI	2,5mm²	2-vodičová svorka, ŠEDÁ	WAGO	280-101								
	3	=SE10204-A2	+DT103+4 -XDO	2,5mm²	2-vodičová svorka, ZELENO-ŽLUTÁ	WAGO	280-107								
	4	=SE10204-A2	+DT103+4 -XDO	2,5mm²	2-vodičová svorka, ŠEDÁ	WAGO	280-101								
	5	=SE10205-A2	+DT103+4 -XDI	2,5mm²	2-vodičová svorka, ZELENO-ŽLUTÁ	WAGO	280-107								
	6	=SE10205-A2	+DT103+4 -XDI	2,5mm²	2-vodičová svorka, ŠEDÁ	WAGO	280-101								
	7	=SE10205-A2	+DT103+4 -XDO	2,5mm²	2-vodičová svorka, ZELENO-ŽLUTÁ	WAGO	280-107								
	8	=SE10205-A2	+DT103+4 -XDO	2,5mm²	2-vodičová svorka, ŠEDÁ	WAGO	280-101								
B	9	=SE10210-A1	+DT103+4 -XDI	2,5mm²	2-vodičová svorka, ZELENO-ŽLUTÁ	WAGO	280-107								
	10	=SE10210-A1	+DT103+4 -XDI	2,5mm²	2-vodičová svorka, ŠEDÁ	WAGO	280-101								
	11	=SE10210-A1	+DT103+4 -XDO	2,5mm²	2-vodičová svorka, ZELENO-ŽLUTÁ	WAGO	280-107								
	12	=SE10210-A1	+DT103+4 -XDO	2,5mm²	2-vodičová svorka, ŠEDÁ	WAGO	280-101								
	13	=SE10211-A1	+DT103+4 -XDI	2,5mm²	2-vodičová svorka, ZELENO-ŽLUTÁ	WAGO	280-107								
	14	=SE10211-A1	+DT103+4 -XDI	2,5mm²	2-vodičová svorka, ŠEDÁ	WAGO	280-101								
	15	=SE10211-A1	+DT103+4 -XDO	2,5mm²	2-vodičová svorka, ZELENO-ŽLUTÁ	WAGO	280-107								
	16	=SE10211-A1	+DT103+4 -XDO	2,5mm²	2-vodičová svorka, ŠEDÁ	WAGO	280-101								
C	17	=SE10218-A2	+DT103+4 -XDI	2,5mm²	2-vodičová svorka, ZELENO-ŽLUTÁ	WAGO	280-107								
	18	=SE10218-A2	+DT103+4 -XDI	2,5mm²	2-vodičová svorka, ŠEDÁ	WAGO	280-101								
	19	=SE10218-A2	+DT103+4 -XDO	2,5mm²	2-vodičová svorka, ZELENO-ŽLUTÁ	WAGO	280-107								
	20	=SE10218-A2	+DT103+4 -XDO	2,5mm²	2-vodičová svorka, ŠEDÁ	WAGO	280-101								
	21	=SE10219-A2	+DT103+4 -XDI	2,5mm²	2-vodičová svorka, ZELENO-ŽLUTÁ	WAGO	280-107								
	22	=SE10219-A2	+DT103+4 -XDI	2,5mm²	2-vodičová svorka, ŠEDÁ	WAGO	280-101								
	23	=SE10219-A2	+DT103+4 -XDO	2,5mm²	2-vodičová svorka, ZELENO-ŽLUTÁ	WAGO	280-107								
	24	=SE10219-A2	+DT103+4 -XDO	2,5mm²	2-vodičová svorka, ŠEDÁ	WAGO	280-101								
D	25	=SE10221-A1	+DT103+4 -XDI	2,5mm²	2-vodičová svorka, ZELENO-ŽLUTÁ	WAGO	280-107								
	26	=SE10221-A1	+DT103+4 -XDI	2,5mm²	2-vodičová svorka, ŠEDÁ	WAGO	280-101								
	27	=SE10221-A1	+DT103+4 -XDO	2,5mm²	2-vodičová svorka, ZELENO-ŽLUTÁ	WAGO	280-107								
	28	=SE10221-A1	+DT103+4 -XDO	2,5mm²	2-vodičová svorka, ŠEDÁ	WAGO	280-101								
	29	=SE10221-A2	+DT103+4 -XDI	2,5mm²	2-vodičová svorka, ZELENO-ŽLUTÁ	WAGO	280-107								
	30	=SE10221-A2	+DT103+4 -XDI	2,5mm²	2-vodičová svorka, ŠEDÁ	WAGO	280-101								
	31	=SE10221-A2	+DT103+4 -XDO	2,5mm²	2-vodičová svorka, ZELENO-ŽLUTÁ	WAGO	280-107								
	32	=SE10221-A2	+DT103+4 -XDO	2,5mm²	2-vodičová svorka, ŠEDÁ	WAGO	280-101								
E	33	=SE10227-A1	+DT103+4 -XDI	2,5mm²	2-vodičová svorka, ZELENO-ŽLUTÁ	WAGO	280-107								
	34	=SE10227-A1	+DT103+4 -XDI	2,5mm²	2-vodičová svorka, ŠEDÁ	WAGO	280-101								
	35	=SE10227-A1	+DT103+4 -XDO	2,5mm²	2-vodičová svorka, ZELENO-ŽLUTÁ	WAGO	280-107								
	36	=SE10227-A1	+DT103+4 -XDO	2,5mm²	2-vodičová svorka, ŠEDÁ	WAGO	280-101								
	37	=SE10227-A2	+DT103+4 -XDI	2,5mm²	2-vodičová svorka, ZELENO-ŽLUTÁ	WAGO	280-107								
	38	=SE10227-A2	+DT103+4 -XDI	2,5mm²	2-vodičová svorka, ŠEDÁ	WAGO	280-101								
	39	=SE10227-A2	+DT103+4 -XDO	2,5mm²	2-vodičová svorka, ZELENO-ŽLUTÁ	WAGO	280-107								
	40	=SE10227-A2	+DT103+4 -XDO	2,5mm²	2-vodičová svorka, ŠEDÁ	WAGO	280-101								
F	41	=SE10227-A3	+DT103+4 -XDI	2,5mm²	2-vodičová svorka, ZELENO-ŽLUTÁ	WAGO	280-107								
	42	=SE10227-A3	+DT103+4 -XDI	2,5mm²	2-vodičová svorka, ŠEDÁ	WAGO	280-101								
	43	=SE10227-A3	+DT103+4 -XDO	2,5mm²	2-vodičová svorka, ZELENO-ŽLUTÁ	WAGO	280-107								
	44	=SE10227-A3	+DT103+4 -XDO	2,5mm²	2-vodičová svorka, ŠEDÁ	WAGO	280-101								



				Datum	11.9.2015	Projekt:	PIK s.r.o.	+DT103+4	Prov. soubor:	PS239.Uprava strojovny NATO	=103A2	
				Vypr.	FASULIS	Heřmanův Městec - TZH strojovny NATO	Na Hrázi 781/15		SCHÉMA ZAPOJENÍ	Část:	03. ASŘ a MaR	+DT103+4
				Kont.	HROMÁDKA		750 02 Přerov I – Město					
Rev.	Změna	Datum	Jméno	Schv.	ŠTVERKA	Zakázka č.: 15039	Czech Republic		Stupeň:	Číslo výkresu:	List:	004
									DPS	15039-DPS-D2-PS239-03-03-005		





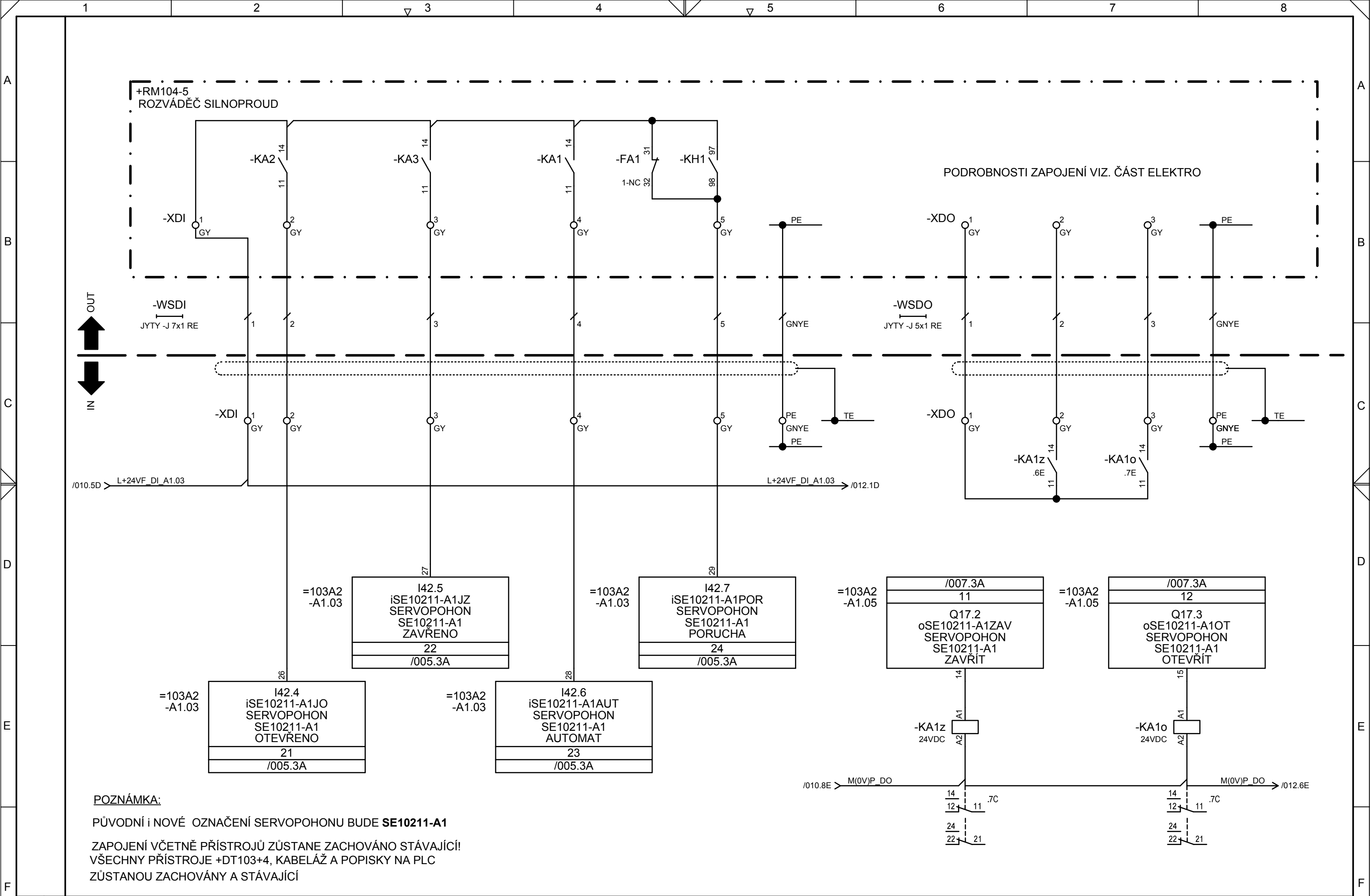






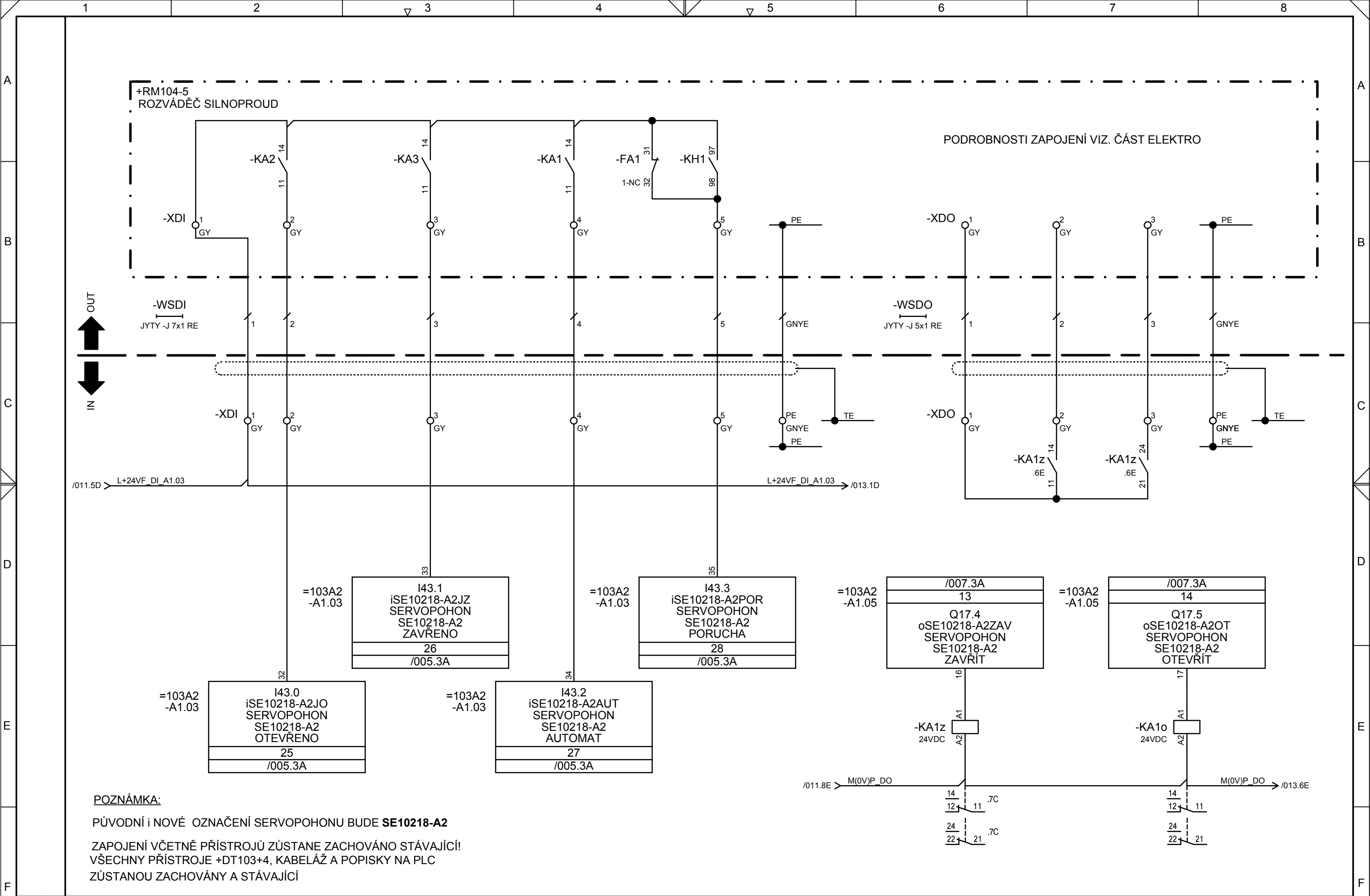






				Datum	11.9.2015	Projekt:	Heřmanův Městec - TZH strojovny NATO	PIK s.r.o.		+DT103+4 SCHÉMA ZAPOJENÍ =SE10211-A1	Prov. soubor:	PS239.Uprava strojovny NATO	=SE10211-A1	
				Vypr.	FASULIS			Na Hrázi 781/15			Část:	03. ASŘ a MaR	+DT103+4	
				Kont.	HROMÁDKA			750 02 Přerov I – Město			Stupeň:		Číslo výkresu:	15039-DPS-D2-PS239-03-03-005
Rev.	Změna	Datum	Jméno	Schv.	ŠTVERKA	Zakázka č.:	15039	Czech Republic			DPS			
1			2			3			5		6		7	8





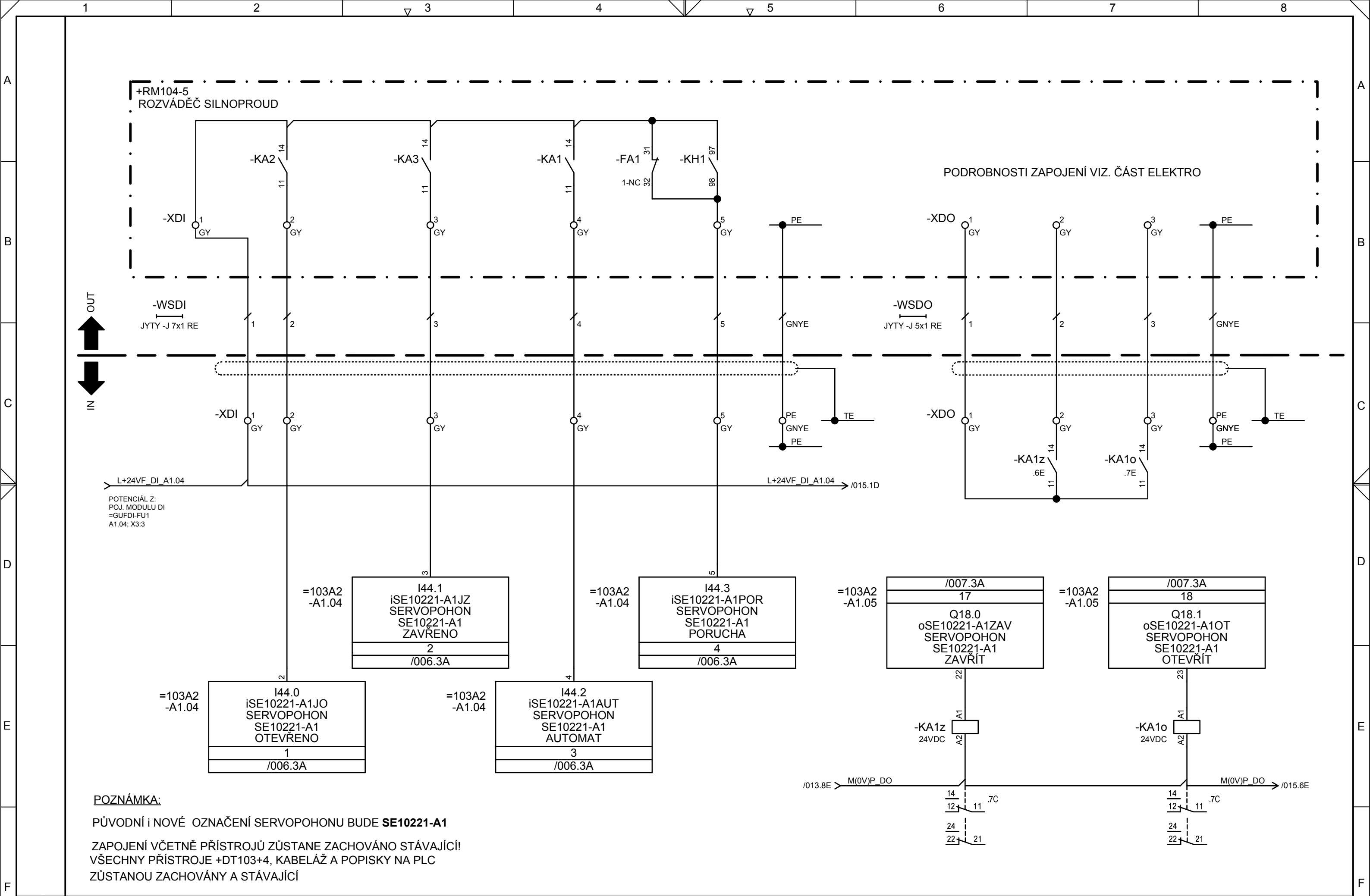
POZNÁMKA:

PŮVODNÍ I NOVÉ OZNAČENÍ SERVOPOHONU BUDE **SE10218-A2**

ZAPOJENÍ VČETNĚ PŘÍSTROJŮ ZŮSTANE ZACHOVÁNO STÁVAJÍCÍ!  
VŠECHNY PŘÍSTROJE +DT103+4, KABELÁŽ A POPISKY NA PLC  
ZŮSTANOU ZACHOVÁNY A STÁVAJÍCÍ

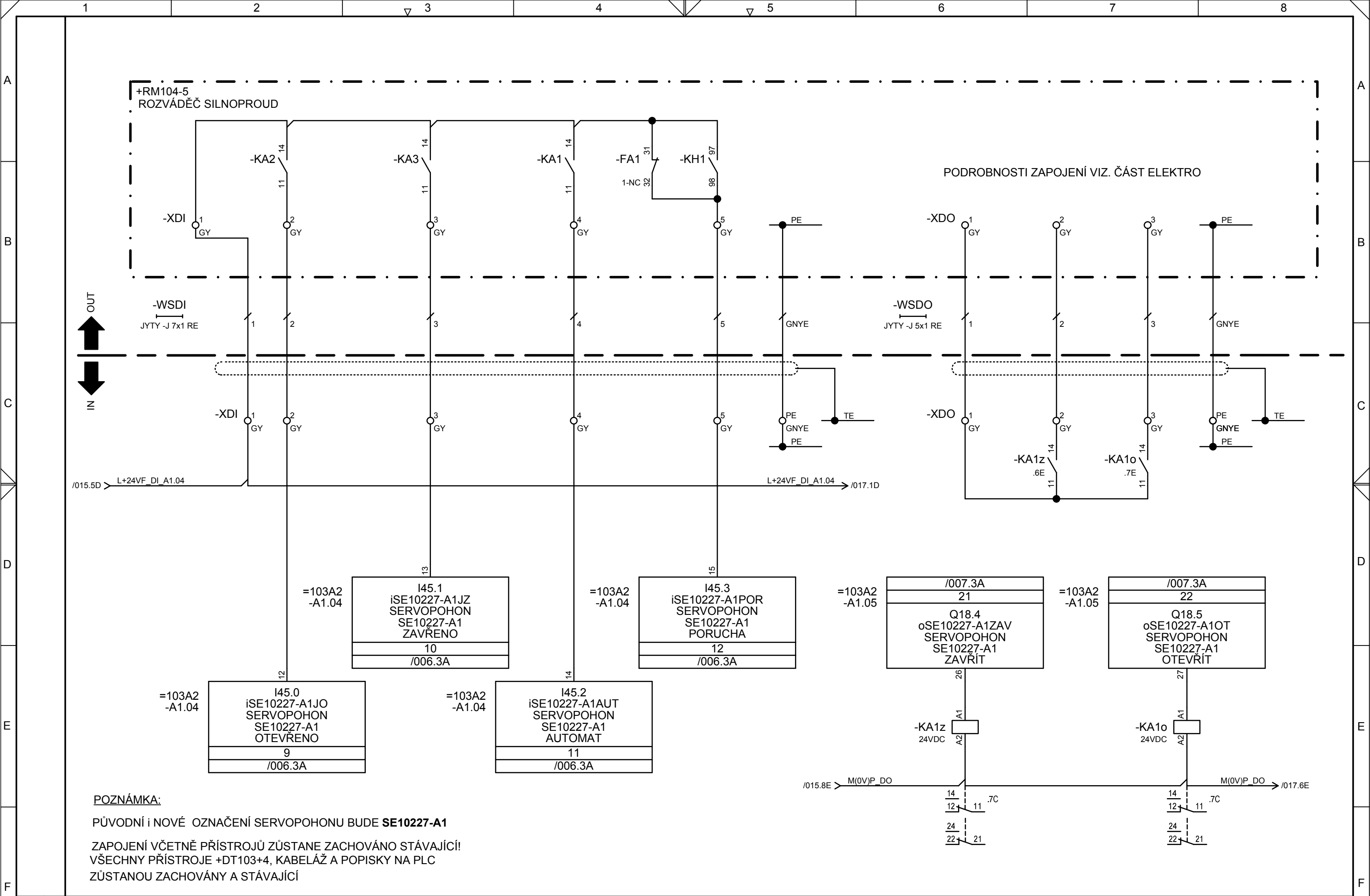
				Datum	11.9.2015	Projekt:	Heřmanův Městec - TZH strojovny NATO	PIK s.r.o.	+DT103+4	Prov. soubor:	PS239.Uprava strojovny NATO	=SE10218-A2
				Vypr.	FASULIS			Na Hrázi 781/15	SCHÉMA ZAPOJENÍ	Část:	03. ASŘ a MaR	+DT103+4
				Kont.	HROMÁDKA			750 02 Přerov I – Město	=SE10218-A2	Stupeň:	Číslo výkresu:	
Rev.	Změna	Datum	Jméno	Schv.	ŠTVERKA	Zakázka č.:	15039	Czech Republic		DPS	15039-DPS-D2-PS239-03-03-005	List: 012





Rev.		Změna	Datum	Jméno	Schv.	ŠTVERKA	Zakázka č.: 15039	PIK s.r.o. Na Hrázi 781/15 750 02 Pířerov I – Město Czech Republic		+DT103+4 SCHÉMA ZAPOJENÍ =SE10221-A1	Prov. soubor: PS239.Uprava strojovny NATO Část: 03. ASŘ a MaR Stupeň: DPS		=SE10221-A1 +DT103+4 Číslo výkresu: 15039-DPS-D2-PS239-03-03-005		List: 014
1		2		3		4		5		6		7		8	





Rev.		Změna	Datum	Jméno	Schv.	ŠTVERKA	Zakázka č.: 15039	PIK s.r.o. Na Hrázi 781/15 750 02 Píerov I – Město Czech Republic		+DT103+4 SCHÉMA ZAPOJENÍ =SE10227-A1	Prov. soubor: PS239.Uprava strojovny NATO Část: 03. ASŘ a MaR Stupeň: DPS		=SE10227-A1 +DT103+4 Číslo výkresu: 15039-DPS-D2-PS239-03-03-005		List: 016
1		2		3		4		5		6		7		8	





